



DOMIZIL

*Anker werfen!
Mein Urlaubsdomizil ...
... meine Auszeit!*





Ahoi & herzlich willkommen

- 3 Urlaub mit maritimem Flair – Unsere Kajüten
- 4 Kajüte Matrose
- 5 Kajüte Navigator
- 6 Kajüte Steuermann
- 7 Kajüte Obermaat
- 8 Suite Kapitän
- 9 Unsere Region entdecken
- 10 Dein Urlaub – Unser Service
- 11 Kajüten – Ausstattung und Buchung



Urlaub mit maritimem Flair

Was kann es Schöneres geben als einen Urlaub in einer exklusiven Ferienwohnung mitten in einer wunderschönen Fehnstadt mit historischer Geschichte zum Schiffbau?

Unsere Kajüten



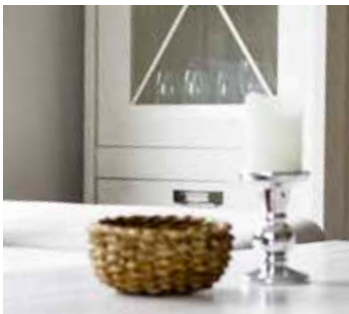
Mitten im Stadtzentrum Papenburgs befinden sich fünf liebevoll eingerichtete Ferienwohnungen mit maritimem Interieur und stehen für Ihre Urlaubszeit bereit.

In unseren „Kajüten“ wird es Ihnen an nichts fehlen. Sie können Ihren Urlaub vom ersten Tag an in vollen Zügen genießen – so richtig abschalten und sich mit einem besonderen Service wohlfühlen.

Wir freuen uns auf Sie!

Ihre Mannschaft vom Domizil Papenburg





Kajüte Matrose

Eine wunderschöne helle Ferienwohnung im Erdgeschoss. Das Interieur ist im maritimen Design mit hochwertigen Massivholzmöbeln in den Farben weiß, grau und blau gehalten. Von dem großzügigem Wohn-Küchenbereich gelangen Sie zur Sommerterrasse. Der separate Schlafraum ist mit einem hochwertigen Twin-Bett und Wohlfühlmatratzen ausgestattet. Zur Ausstattung gehört zudem ein modernes Duschbad.

DETAILS

51 qm Wohnung für 2 bis 4 Personen

PREISE

Pro Übernachtung auf Anfrage



Kajüte Navigator

Eine sehr große lichtdurchflutete Ferienwohnung im Erdgeschoss mit zwei separaten Schlafbereichen. Die maritime Ausstattung ist mit schönen Massivholzmöbeln in den Farben weiß, grau und blau gehalten. Ein großzügiger Wohn-Küchenbereich mit einer Sommerterrasse lädt zum Verweilen ein. Die Schlafbereiche sind mit hochwertigen Betten und Wohlfühlmatratzen ausgestattet. Ein großes Duschbad rundet die Wohnung ab.



DETAILS

75 qm Wohnung für 2 bis 6 Personen

PREISE

Pro Übernachtung auf Anfrage



Kajüte Obermaat

Sehr schöne helle Ferienwohnung im Obergeschoss mit tollem Blick über die Dächer Papenburgs und zur historischen alten Werft. Ein sehr großer Wohn-Küchenbereich mit einem großzügigen Balkon macht das Wohnen besonders reizvoll. Der Schlafraum mit Zugang zum Balkon ist mit einem hochwertigen Twin-Bett und Wohlfühlmatratzen ausgestattet. Ein schönes Duschbad gehört natürlich auch zur Ausstattung. Genießen Sie ein angenehmes Klima in den Sommermonaten durch eine Dreifachverglasung.

DETAILS

70 qm Wohnung für 2 bis 4 Personen

PREISE

Pro Übernachtung auf Anfrage

Kajüte Steuermann

Freundliche lichtdurchflutete Ferienwohnung im Obergeschoss mit tollem Blick über die Dächer Papenburgs und zur historischen alten Werft. Ein sehr großer Wohn-Küchenbereich mit einem schönen Balkon macht das Wohnen besonders reizvoll. Der schöne Schlafraum mit Zugang zum Balkon ist mit einem hochwertigen Twin-Bett und Wohlfühlmatratzen ausgestattet. Mit dem hellen Duschbad starten Sie entspannt in den Tag. Genießen Sie ein angenehmes Klima in den Sommermonaten durch eine Dreifachverglasung.

DETAILS

70 qm Wohnung für 2 bis 4 Personen

PREISE

Pro Übernachtung auf Anfrage





Suite Kapitän

Unsere schönste lichtdurchflutete Ferienwohnung im 2. Obergeschoss hat einen atemberaubenden Rundum-Blick über die Dächer Papenburgs. Diese Suite ist mit viel Liebe zum Detail im maritimen Design eingerichtet. Ein sehr großer Wohn-Küchenbereich mit einer 50 qm großen Dachterrasse macht die Wohnung einmalig. Ein sehr schöner Schlafbereich mit einem Ankleideraum wurde berücksichtigt. Ein Twin-Bett mit Wohlfühlmatratzen sorgt für einen angenehmen Schlaf und die schönsten Träume. Das Bad mit Badewanne und Dusche vervollständigt diese schöne Suite Kapitän.

DETAILS

95 qm Wohnung für 2 bis 4 Personen

PREISE

Pro Übernachtung auf Anfrage

Unsere Region entdecken

Ihr Urlaub ist Erholung und Erlebnis in einer der schönsten Regionen in Nordwestdeutschland.

Entdecken Sie das flache Binnenland, eine alte Moorkultur, dichte Wälder, große Seen, das Meer und eine vielfältige Geschichte und Kultur.

In unmittelbarer Nähe Ihres Domizils finden Sie vielfältige Möglichkeiten der Freizeitbeschäftigung: Theater, Kultur, Besichtigungen, Einkaufsmöglichkeiten und die schönsten Cafés, Restaurants und Pubs.

WEITERE INFORMATIONEN ZU UNSERER REGION, DEN SEHENSWÜRDIGKEITEN UND RESTAURANTS ERHALTEN SIE UNTER...

www.domizil-papenburg.de





Ihr Urlaub, unser Service

Was wäre ein Urlaub ohne Annehmlichkeiten?
Wir bieten Ihnen einen umfangreichen Service, damit Sie sich bei uns so richtig wohlfühlen und sich gut erholen.
Nutzen Sie unsere Leistungen und rufen Sie uns an, wenn Sie einen besonderen Wunsch haben, den wir Ihnen gerne erfüllen.



VERWALTUNG



WÄSCHE-SERVICE



FRÜHSTÜCK



TRANSFER-SERVICE



REINIGUNG



Kajüten - Ausstattung

WOHN-KÜCHENBEREICH

Küche ausgestattet mit Induktionsherd, Mikrowelle, Kaffeemaschine, Toaster, Wasserkocher, Geschirr, Besteck

SCHLAFRAUM

Doppelbett (1,80 m Breite) - Wohlfühlmatratzen
Bettwäsche, großer Kleiderschrank

BAD

ebenerdige Dusche, Handtuchservice
und Reinigung auf Wunsch

ENTERTAINMENT

Flat-Screen-TV, kostenfreies WLAN

NEBENRAUM

Staubsauger, Bügeleisen, Bügelbrett



Buchungsanfragen

Rufen Sie uns an, Sie erhalten sofort eine Auskunft und können gleich reservieren. Oder besuchen Sie uns unter **www.domizil-papenburg.de** und informieren sich online über unser neues besonderes Angebot.

**WIR FREUEN UNS AUF IHREN ANRUF UND
HEISSEN SIE HERZLICH WILLKOMMEN!**



04961 809 587 0



info@domizil-papenburg.de

*Ihre Mannschaft
vom Domizil Papenburg*

*Ferienwohnungen
zum Verlieben!*



DOMIZIL PAPENBURG
Lüttmannsweg 3 | 26871 Papenburg
Tel. 04961 809 587 0
info@domizil-papenburg.de



Impressionen und weitere Informationen unter
www.domizil-papenburg.de